



ROLLOVER

THE ART OF LAMINATING

www.rollover.no

ROLLOVER

THE ART OF LAMINATING

Der innovative und richtungsweisende Rollover Flachbettlaminator ist die beste Lösung für die täglichen Herausforderungen der Werbetechnik. Die herausragende Funktionalität dieser Maschine dient dem Ziel, die unterschiedlichen alltäglichen Aufgaben bei dieser Arbeit zu erleichtern und zu optimieren. Egal, um welches Material es sich handelt, ob selbstklebende Folien, Straßenschilder, Banner und andere bis zu 90 mm dicke Materialien, der Rollover garantiert ein perfektes Ergebnis bei geringstem Zeitaufwand.

Ein optimal ergonomisch angepasster Arbeitsplatz ist die Basis für das Design. Indem Sie das Walzwerk mit einer Hand in Bewegung setzen können, haben Sie freien Zugriff auf Walze, Medien und Arbeitstisch für eine reibungslose, effiziente Anwendung. Das Klettern und Knien über und um die Medien herum werden Sie nicht vermissen. Eine perfekt ebene Applikation ohne Blasen oder Falten erfolgt in kürzester Zeit mit deutlich weniger Müll. Die beleuchtete Glasplatte und eine spezielle Schneidematte verbessern die Genauigkeit und Kontrolle der Arbeitsabläufe. Zudem machen sie den

Rollover zu einem perfekten Arbeitsplatz für viele andere Aufgaben in der Branche.

Der Rollover ist äußerst benutzerfreundlich. Dank der, im Lieferumfang enthaltenen, ausführlichen Bedienungsanleitung, erlernen Sie in weniger als einer Stunde die Nutzung des Gerätes. Flexible zusätzliche Medienhalter und Seitenfächer erleichtern verschiedenste Anwendungen und den Umgang mit übergroßen Medien. Die Lücke zwischen Andrückrolle und Tischplatte nimmt unterschiedliche Medien mit einer Dicke von bis zu 90 mm auf.



LEICHTE EINHÄNDIGE BEDIENUNG

Dank der ergonomisch geformten und nach innen gerichteten Griffe kann die Andrückrolle sowohl in erhöhter als auch abgesenkter Position problemlos über die Oberfläche bewegt werden.

KEINE SCHARFEN KANTEN

Ausgezeichneter und uneingeschränkter Zugang zur Arbeitsfläche dank des abgerundeten Gehäuses und geschützten Aktivierungsknopfes.

PRAKTISCHE WERKZEUGTASCHEN

Bewahren Sie Ihre Werkzeuge in diesen gut zugänglich am Gehäuse angebrachten Taschen auf.

SELBSTHEILENDE SCHNEIDEMATTE

Durchsichtige 5 mm phthalatfreie PVC Schneidematte. Ermöglicht höchste Präzision und Kontrolle bei der Benutzung.

BELEUCHTETE (LED) GLASARBEITSFLÄCHE

Die Arbeitsfläche kann von unten beleuchtet werden, um die Präzision bei der Benutzung, beim Zuschneiden usw. zu erhöhen.

GROSSE SEITENABLAGEFLÄCHEN

Als Aufbewahrungsort und für das Arbeiten mit übergroßen Materialien auf der Arbeitsfläche.

ROLLEN

Erleichtern das Verschieben und den Transport der Maschine.



DESIGNED AND ENGINEERED
IN NORWAY



” Der Rollover ist die perfekte dritte or vierte Arbeitskraft, welche zur Belegschaft einer jeden Werbetechnik-Werkstatt gehören sollte. Wir lieben unseren immer noch! Wir nennen ihn „Darth“, er ist das beste Arbeitszubehör, welches wir uns je angeschafft haben und ich kann nicht glauben, dass ich ihn nicht selbst erfunden habe.

~ Deb Top End Sign Sales, Darwin NT, Australia.

BEFESTIGUNGSPUNKTE
Für Halterungen für Materialien und Montagefolien. Auch am Gehäuse.

” Wir können jetzt all unsere Grafiken verarbeiten und ohne Blasen oder Falten innerhalb von Sekunden laminieren.

~ Andrew Mc Cabe, AMC Branding, Dublin

ANWENDUNGSBEREICHE

”

Man kann keine Werbetechnik-Werkstatt ohne einen Rollover führen. Jeder der darüber nachdenkt einen zu kaufen, sollte sich einfach einen kaufen. Er ist ein unglaublich tolles Teil.

~ Ray McCarthy, Extrabrite Signs, Dublin.

”

Der Rollover war eine großartige Anschaffung für unseren Betrieb. Er ist schneller und sauberer. Jetzt kann eine Person Arbeiten ausführen, für die wir früher zwei gebraucht haben und das sogar schneller! Wir sehen nun bessere Produktivität, höheren Durchsatz, geringere Kosten und glücklichere Angestellte. Für uns bei AWS ist der Rollover ein durchschlagender Erfolg.

~ Trent Albury, Wodonga Signshop,
Wodonga, Victoria, Australien.



AUFTRAGUNG AUF FESTE PLATTEN / LAMINIEREN VON DIGITALDRUCKEN

Das Aufbringen von Digitaldrucken und anderen selbstklebenden Materialien auf feste Platten wie z. B. Kunststoffen, Schaumstoffe, Dibond, Aluminium usw. ist nur einer der vielen Bereiche, in denen sich der Rollover in Betrieb und Resultat auszeichnet.

Er kann Trägermaterialien von bis zu 90 mm Stärke verarbeiten, ohne ärgerliche Luftblasen oder Falten zu verursachen. Die beeindruckende Flexibilität des Rollover Laminiersystems ist schon beim konventionellen Laminieren, bei dem Digitaldrucke mit Schutzlaminat beschichtet werden können, offensichtlich. Besonders bei der Verwendung von Formaten, die die vollständige Arbeitsoberfläche des Rollover einnehmen, können diese Aufgaben schnell und ohne Lufteinschlüsse oder Falten ausgeführt werden.

” Wir arbeiten mit langen Platten und die 6 Meter sind super. Seit wir den Rollover haben, sind wir viel produktiver und wissen, dass wir termingerecht durchgängig qualitativ hochwertige große und kleine Beschilderung liefern können.

~ *Brian Signs, Caboolture, Queensland, Australien*

” Ich habe den Flexi gekauft, weil ich alleine arbeite und es immer schwierig fand, größere Aufträge zu ohne zusätzliche Hilfskraft zu erfüllen. Jetzt mach ich alles selbst und biete bessere Qualität in kürzerer Zeit. Ja, der Rollover rentiert sich.

~ *David Stickers & Signs, Noosaville, Queensland, Australien.*

” Seit wir den Rollover Laminator in der Produktion benutzen, hat sich unsere Effizienz durchschlagend verbessert. Wir sind ausgesprochen zufrieden mit unserem Rollover und hatten bisher keinerlei Probleme mit ihm. Die Qualität sowohl des Apparats selbst als auch die der hergestellten Produkte hat unsere Erwartungen erfüllt und sogar übertroffen. Ich kann den Rollover allen, die in der grafischen Industrie arbeiten, nur wärmstens empfehlen.

~ *Tommy Evensen, Generaldirektor, Kursiv Skilt & Dekor AS, Norwegen*

” Ich habe nur eine kleine Werkstatt für Werbetechnik, und seit ich den Rollover habe, bin ich viel produktiver und auch selbstsicherer, wenn es darum geht, meine Aufträge für große sowie kleine Schilder in hoher Qualität und pünktlich zu erfüllen.

~ *Andrew AMS Signs, Nambour, Queensland, Australien*

” Wir haben soeben unseren Rollover 6,0 m x 1,70 m eingerichtet und er ist einfach großartig! Vielen, vielen Dank!

~ *João Borges, kaufmännischer Leiter, Publifrades, Portugal*



AUFTRAGUNG / TRANSFERFOLIE (APPLICATIONTAPE)

Die Ausführung häufig auszuführender Aufgaben wie das Anbringen von Transferfolie wird zum Alleingang und kann von nur einer Person ausgeübt werden. Die zusätzlichen Medienhalter ermöglichen die Nutzung der vollständigen Breite der Arbeitsfläche.

Die Benutzung des Rollover schafft nicht nur perfekte Resultate, sondern spart außerdem viel Zeit und Geld.



MONTAGE VON MEDIEN IN ÜBERGRÖSSE

Die großzügig zugeschnittenen seitlichen Ablageflächen ermöglichen die Verarbeitung von breiten Bannern oder anderen übergroßen Medien auf der Arbeitsoberfläche.

Das erlaubt zum Beispiel die Übertragung von mehrzeiligen Folienetiketten und Digitaldrucken auf große Formate.formats.



DER ROLLOVER ALS ARBEITSPLATZ

Und zu guter Letzt: Ob Sie auf der selbstheilenden Matte zuschneiden oder mit flexiblen Platten und Reklameschildern arbeiten, die von unten beleuchtete Arbeitsoberfläche bietet die ideale Basis für die alltäglichen Herausforderungen der Werbetechnik.

ROLLOVER

FLEXI

Rollover Flexi ist die neue, flexible Ergänzung der Rollover-Reihe. Diese Maschine bietet all die wesentlichen Eigenschaften der bestehenden Produktlinie unserer Flachbett-Laminatoren und darüber hinaus auch noch die Möglichkeit der schnellen Demontage, um den Transport und die Installation in schwer zugänglichen Räumen zu erleichtern.

Der Rollover Flexi verkörpert das hohe Qualitätsniveau und die Beständigkeit, für die wir bekannt sind. Da sich über der Andrückrolle keine Brücke befindet, ist der Zugriff auf Materialien und Träger während der Arbeit immer gewährleistet.

Das Flexi-Modell wird fertig montiert geliefert, ist aber so konstruiert, dass es bequem und schnell in drei Module auseinandergenommen werden kann:

- Gleitbügel/Walzenhalterung
- Glasarbeitsfläche
- Beinteil

Diese Elemente können unabhängig voneinander in schwer zugängliche Gebäude und Räume transportiert werden. Das kann entweder manuell erfolgen oder unter Benutzung des speziell dafür entwickelten Transportwerkzeugs.



„ Jetzt wissen wir, dass wir mit der Anschaffung Ihrer Maschine die richtige Entscheidung getroffen haben. Wir sind sehr zufrieden mit Ihrer Maschine und auch dem Kundendienst. Es ist uns sehr wichtig mit vertrauenswürdigen Unternehmen wie dem Ihren zu arbeiten.

~ Manuel Fernández Rubio, Dpto. Imagen Digital, Teneriffa

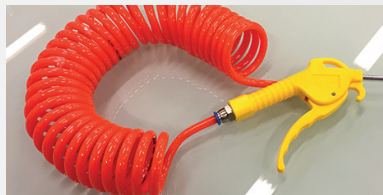
„ Rollover angekommen! Ich wollte nur Bescheid sagen, dass mein Rollover gestern hier angekommen ist. Ich bin schon so gespannt! Ich habe den Tisch ohne Probleme montiert und die Arbeit damit ist traumhaft! Sie haben mit der Konstruktion dieser Maschine großartige Arbeit geleistet! Das Warten hat sich total gelohnt!

Nochmals Danke!

~ R Richard Janecka, MSE, Inhaber, Sign Crafters, Texas

ZUBEHÖR

Wir haben einiges an Zubehör entwickelt um den täglichen Gebrauch Ihres Rollers noch einfacher und effizienter zu gestalten.



SELBSTHEILENDE ERSATZSCHNEIDEMATTE

- ✓ In jeder Modellgröße sowie in individuellen Größen erhältlich
- ✓ Phthalatfrei: enthält keine Schadstoffe
- ✓ Ermöglicht höchste Präzision beim Schneiden und Kontrolle bei der Benutzung

ROLLOVER ROLLENHALTERUNG 25 CM / 9,8 ZOLL UND 60 CM / 23,6 ZOLL

- ✓ Entwickelt zum Halten und Leiten von Materialrollen
- ✓ Flacher Boden für eine stabile Platzierung
- ✓ Erhältlich in zwei Längen, die miteinander kombiniert zu jeder Rollenbreite passen

ROLLOVER DRUCKLUFTPISTOLE MIT SPIRALSCHLAUCH

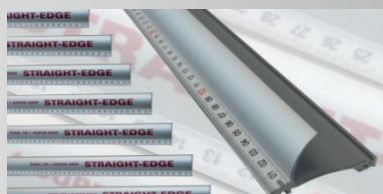
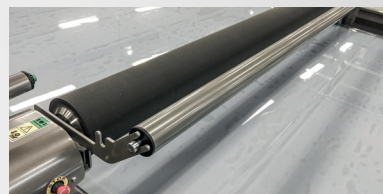
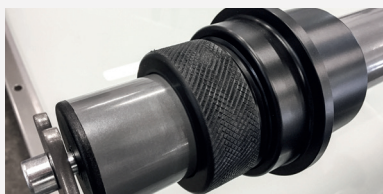
- ✓ Bläst Schmutz von der Arbeitsfläche
- ✓ Lässt sich rasch mit dem integrierten Luftauslass verbinden
- ✓ Lieferung mit 6 m Spiralschlauch

ROLLOVER LEISELAUFKOMPRESSOR

- ✓ 20 Liter Doppeltank
- ✓ 42 dB
- ✓ Ölfrei
- ✓ Max. 8 Bar
- ✓ Gewicht 18 kg

ROLLOVER XXL SCHNEIDWERKZEUG

- ✓ Dieses extrem praktische Werkzeug erlaubt es Ihnen, Ihr Material ohne Klettern oder Strecken über den Tisch hinweg zu schneiden.
- ✓ Ausziehbare Stange mit einer Länge von 75 bis 130 cm
- ✓ Ersatzklingen (10-Stück)



ROLLEN-ADAPTER

- ✓ Damit können Materialrollen leicht und schnell an der Spindel Ihres Rollers befestigt werden.
- ✓ Passt zum Standard-Innendurchmesser von 75 mm
- ✓ Lieferung in 2er-Sets

KONTAKTREINIGER

- ✓ Reinigt alle glatten Oberflächen
- ✓ Ergonomische Griffe
- ✓ Aus festem, langlebigen Aluminium gefertigt
- ✓ Das Starter-Pack enthält Papier zur Reinigung und Auffrischung der Andrückrollen

ANTISTATISCHE AUSRÜSTUNG

- ✓ Robuste Bauweise
- ✓ Ideal für industrielle Anwendungen
- ✓ Ionenluftpistole neutralisiert statische Aufladungen auf verschiedenen Materialien und reinigt die Oberfläche mit ionisierter Druckluft

ZUSÄTZLICHE MATERIALHALTER

- ✓ Erleichtern den Umgang mit Materialien
- ✓ Passen an beide Tischenden sowie dem Walzengehäuse

GERADE SICHERHEITSKANTEN

- ✓ Extrasichere gerade Kanten zum Markieren, Zeichnen, Ritzen und Schneiden
- ✓ Solide und präzise und dennoch leicht und portabel



IONISIERENDES OVERHEADGEBLÄSE AEROSTAT® GUARDIAN

- ✓ Ausgezeichnete Neutralisierung von statischer Aufladung auf der gesamten Arbeitsfläche
- ✓ Verfügt über Beleuchtung und eine integrierte Heizung
- ✓ Benutzerfreundliche Bedienung

OPTIONALE FUNKTIONEN



DER ROLLOVER CLASSIC

- ✓ Höhenverstellbare Tischbeine (85 cm – 110 cm) – elektrisch gesteuert
- ✓ Doppelte Andrückrollen
- ✓ Beheizbare Andrückrolle: 30 °C – 50 °C
- ✓ Haltevorrichtung für Keen Cut EVO2 Cutter
- ✓ Antistatische Ausrüstung
- ✓ Anschluss für Vinyl Remover
- ✓ Vergrößerter Spalt zwischen Andrückrolle und Glasarbeitsfläche
- ✓ Haltevorrichtung für Vinyl Remover VR15

DER ROLLOVER FLEXI

- ✓ Halterung für Keen Cut EVO2 Cutter
- ✓ Antistatische Ausrüstung
- ✓ Vinyl Remover Halterung



Technische Daten

Modell-Abmessungen in cm (BXT)	140 x 300	170 x 300	140 x 400	170 x 400	140 x 600	170 x 600	140 x 800	170 x 800	155 x 336
Glas-Auflage - Arbeitsfläche	140 x 300	170 x 300	140 x 400	170 x 400	140 x 600	170 x 600	140 x 800	170 x 800	155 x 336
Arbeitsfläche der Andrückrollen	140 x 270	170 x 270	140 x 370	170 x 370	140 x 570	170 x 570	140 x 770	170 x 770	155 x 306
Andrückrollen-Durchmesser in mm	130	130	130	130	130	130	130	130	130
Ca. Gewicht in kg	510	570	610	690	940	1140	1080	1300	450
LED - Beleuchtung	173W	219W	231W	275W	346W	438W	462W	616W	226W

Stahlkante am Außenrand der Glasfläche	Fügen Sie auf jeder Seite 30 mm hinzu	
Max. Stärke der Medien in mm	90 mm	65 mm
Lücke zwischen Stahlkante und Bedienpult*	75 mm	
Arbeitshöhe der Glasarbeitsfläche	900 mm	900 mm
Stromversorgung	230V/50Hz/24V – 120V/60Hz/24V	230V/50Hz/24V – 120V/60Hz/24V

* Verfügbarer Stauraum für Großformate in der Seiten-Ablage.

Hauptmerkmale

Nach innen gerichteter & geschützter Aktivierungsschalter	x	x
Ergonomische Griffe für Walzenbetrieb	x	x
Abgerundetes Gehäuse – keine scharfen Kanten	x	x
Freier Blick auf die Andrückrolle	x	x
Freier Zugriff auf die Andrückrolle	x	x
Seitenablagefläche für große Formate an beiden Seiten	x	
Halter für Medienrollen an beiden Enden des Tisches	x	x
Zweiseitige zusätzliche Halterungen für Application Tapes	x	x
Selbstheilende Schneidematte	x	x
Beleuchtete Glasarbeitsfläche	x	x
Laufrollen	x	x
Einfache Demontage		x
Seitenablagefächer als Stauraum		x

ROLLOVER AS.

FLATBED APPLICATORS

Rollover wird in Norwegen hergestellt von:

ROLLOVER AS

Ramstadløkka 3,

1850 Mysen, Tel.: +47 69 89 88 88,

Mail: rollover@rollover.no,

Web: www.rollover.no



Schauen Sie sich unsere Videos an dein Smartphone:

Rollover-Vertriebspartner:



Zentrale:
IVM SignTEX GmbH
Gutenbergstraße 28
48282 Emsdetten
Tel.: 02572-1530-0
Fax: 02572-1530-11
post@ivm-signtex.de

Verkaufsbüro Süd:
IVM SignTEX GmbH
Benzstr. 5
72793 Pfullingen
Tel.: 07121-38438-0
Fax: 07121-38438-11
post-sued@ivm-signtex.de

Showroom Süd:
IVM SignTEX GmbH
Nersinger Straße 22
89275 Elchingen
Tel.: 0160-94162395
- Termine nach Absprache!

Showroom Ost:
IVM SignTEX GmbH
Maxicom Gebäude
Messe Allee 2
04356 Leipzig
Tel.: 0170-6180420
- Termine nach Absprache!

www.ivm-signtex.de