



— LEADING THE WAY —

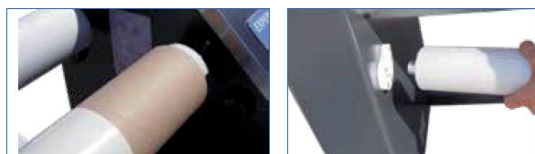
# EASYLAM EXPERT 140C

## Laminiermaschine

**IVM**  
**SignTEX**  
GmbH

### EASYLAM

#### EXPERT 140C



### Auf Anhieb perfekt laminieren

Eine Laminiermaschine, die ganz einfach tut, was sie soll. Zahlreiche Komfortmerkmale erlauben flüssiges Arbeiten. Intelligente Automatikfunktionen sorgen für Sicherheit selbst im hektischen Betriebsalltag.

|                           |  |
|---------------------------|--|
| <b>Walzentyp:</b>         | EPDM                                     |
| <b>Walzenbreite:</b>      | 1420 mm                                  |
| <b>Walzendurchmesser:</b> | 80 mm                                    |
| <b>Materialstärke:</b>    | 0 - 40 mm                                |
| <b>Geschwindigkeit:</b>   | max. 3,5 m/min                           |
| <b>Stromversorgung:</b>   | 110V - 240V                              |
| <b>Anschlussart</b>       | externes Netzteil,<br>im Gehäuse verbaut |
| <b>Maße:</b>              | 177 x 135 x 48 cm                        |
| <b>Gewicht:</b>           | 115 kg                                   |
| <b>Art.-Nr.:</b>          | <b>E1010-140C</b>                        |

### Breites Anwendungsspektrum

Mit einer maximalen Verarbeitungsbreite von 1400 mm wird die EASYLAM 140C den meisten Formaten gerecht, die in der Praxis verlangt werden. Typische Anwendungen sind: starre und flexible Displays für den Innen- und Außenbereich, begehbare Bilder für die Fußbodenwerbung, Leuchtkasten-Displays, Pop-up-Displays

### Große Materialvielfalt

Die Laminierwalzen bestehen aus hochwertigem EPDM und bieten damit beste Voraussetzungen für perfekte Laminier-Ergebnisse. Sie sind elektrisch verstellbar und können dadurch komfortabel auf Trägermaterialien bis zu einer Dicke von 40 mm angepasst werden. Die Walzen schließen sich automatisch und reagieren dabei je nach Einstellung zwischen "optimal" und "soft". Dadurch ist ein schonendes Laminieren von praktisch jedem Trägermaterial gewährleistet.

### Flexible Funktionsweise

Um die Arbeitsweise der Maschine gezielt an unterschiedliche Laminieraufgaben anpassen zu können, lässt sich der Vorschub zwischen 2,5 m/min und 3,5 m/min einstellen. Außerdem kann je nach Aufgabenstellung zwischen einer manuellen Steuerung über das Fußpedal und Dauerbetrieb gewählt werden. Eine spezielle Rollenzuführung und eine motorische Aufwickelvorrichtung erlaubt die komfortable Roll-to-Roll-Verarbeitung von großformatigen Digitaldrucken.

### Flüssiges Arbeiten

Die Autogrip-Materialaufnahme der Maschine erlaubt eine positionsgenaue Zuführung des Trägermaterials. Die verstellbare Ablageplatte erleichtert darüber hinaus das Handling von dickeren Materialien. Dazu kommt eine integrierte Bremsvorrichtung mit Feineinstellung, die ein faltenfreies Laminieren unterstützt und ein gleichmäßiges Aufwickeln des Liners bewirkt.